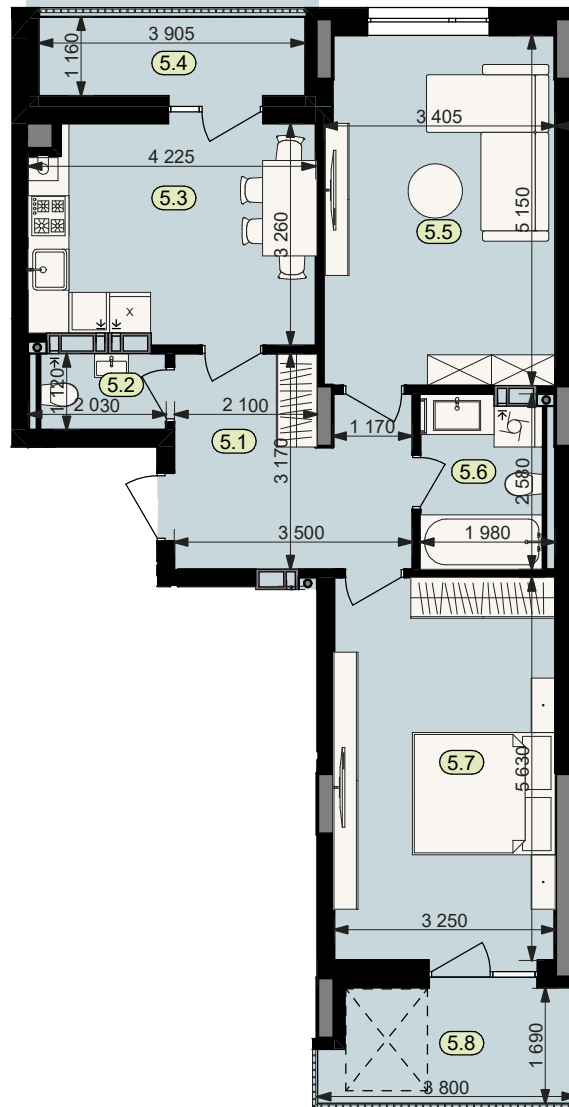


План квартири № 5



STATUS PARK

BUSINESS CLASS



Секція	4	
Загальна площа	70,3	м ²
Житлова площа	35,7	м ²
Кількість кімнат	2	
Поверх	3	

5.1	Коридор	10,1	5.5	Житлова кімната	17,4
5.2	Санвузол	2,3	5.6	Санвузол	4,9
5.3	Кухня	13,2	5.7	Житлова кімната	18,3
5.4	Лоджія (k=0.5)	2,3	5.8	Балкон (k=0.3)	1,8

Схема
розташування
на поверсі

